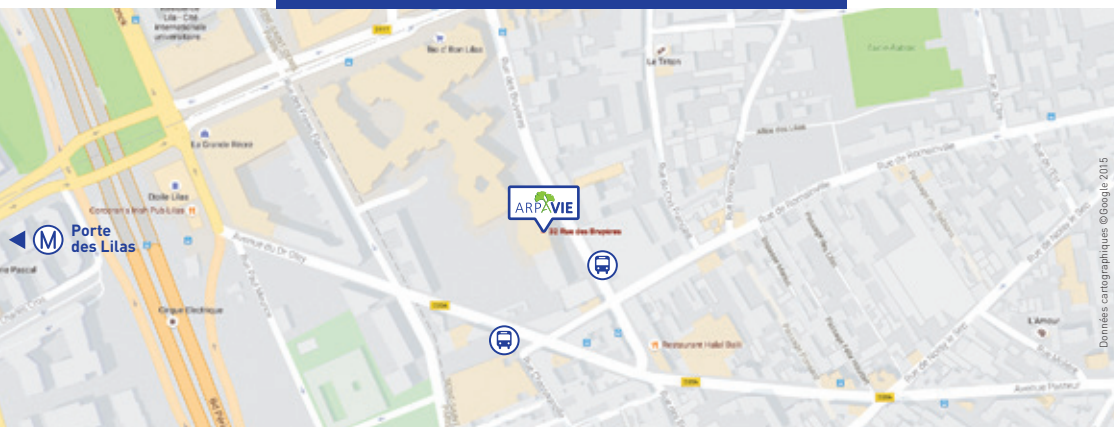


RÉSIDENCE AUTONOMIE

# MARCEL BOU

32, rue des Bruyères  
93260 LES LILAS  
Tél. : 01 43 63 88 22  
marcel-bou.direction@arpavie.fr



## POUR ACCÉDER À LA RÉSIDENCE

**Transports en commun :** métro ligne 11, arrêt Mairie des Lilas. La résidence est à 400 m.

**Par la route :** porte de Lilas, entrer dans la ville par la rue de Paris, à 400m sur la droite prendre la rue des Bruyères.

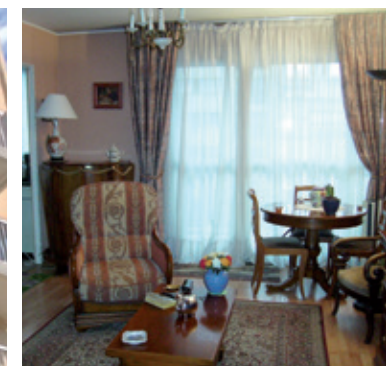
## ARPAVIE, une histoire qui nous relie

Le Groupe associatif ARPAVIE est le premier gestionnaire de résidences pour personnes âgées dans le secteur associatif non-lucratif en France. ARPAVIE est constitué de 125 établissements (46 établissements d'hébergement pour personnes âgées dépendantes, 77 résidences autonomie, 1 résidence services et 1 service de soins infirmiers à domicile). Il héberge 9 000 résidents et emploie près de 3 000 collaborateurs. Chacune de nos résidences a pour objectif de répondre au niveau d'exigence que nous nous sommes fixé afin de vous garantir le meilleur accompagnement.

# Résidence Marcel Bou

LES LILAS - 93

RÉSIDENCE  
AUTONOMIE



Siège social : 8, rue Rouget de Lisle  
92130 ISSY-LES-MOULINEAUX  
Tél. : 01 41 09 43 43  
[www.arpavie.fr](http://www.arpavie.fr)

**ARPAVIE**  
GROUPE ASSOCIATIF  
*Une histoire qui nous relie*

32, rue des Bruyères  
93260 LES LILAS  
Tél. : 01 43 63 88 22

**ARPAVIE**  
GROUPE ASSOCIATIF  
*Une histoire qui nous relie*

La résidence Marcel Bou est un établissement médico-social, accueillant des personnes âgées valides et autonomes de plus de 60 ans.



## CONJUGUER INDÉPENDANCE ET CONVIVIALITÉ

Ouverte en 1981, la résidence Marcel Bou est située dans le quartier animé des Lilas. Elle bénéficie d'une situation idéale à proximité de la mairie, de la Poste, des commerces, des services et des principaux services de transports parisiens (Bus, Métro).

D'architecture moderne, la résidence propose des logements individuels et doubles, avec balcon, pouvant accueillir des couples.

L'animation est une composante essentielle de la vie de la résidence. Des espaces sont ainsi mis à disposition des résidents pour qu'ils puissent partager des moments de convivialité et d'échange : salle de restauration et d'animation, salons, bibliothèque, salle de gymnastique, jardin et terrasse aménagée.

Les familles et les proches sont les bienvenus. Les animaux de compagnie sont acceptés.

## L'HÉBERGEMENT

### CONFORT ET SÉRÉNITÉ

Les logements de la résidence Marcel Bou proposent tous des surfaces agréables et fonctionnelles.

Ils se composent d'un vaste séjour, d'une chambre pour les deux-pièces, d'un coin cuisine à équiper, d'une salle d'eau avec douche et des rangements.

Chaque logement est personnalisable.

Les résidents apportent ainsi leurs propres meubles pour leur permettre de recréer un lieu familial.

Tous les logements disposent d'un dispositif d'appel et d'assistance 24h/24 et 7 jours sur 7.

La résidence met à disposition une chambre d'accueil pour l'hébergement des proches lors des visites.

## LES + DE LA RÉSIDENCE

1. La proximité des commerces et transports
2. Une chambre d'hôte
3. Un jardin et une terrasse aménagée
4. Une résidence conviviale
5. De nombreuses animations proposées



## LES ACTIVITÉS

L'équipe de la résidence convie les résidents tout au long de l'année à participer à de nombreuses activités collectives : gymnastique douce, repas de fêtes, expositions, jeux de société. Ces activités ont pour objectifs de créer une ambiance conviviale, encourager les résidents à maintenir un lien social fort et à garder la forme. Forte de sa volonté d'ouverture sur l'extérieur, l'équipe propose des animations intergénérationnelles notamment avec le Lycée Paul Robert des Lilas, des scouts et des écoles.

### Prévenir la perte progressive d'autonomie et favoriser le maintien de la santé

ARPAVIE s'inscrit pleinement dans le cadre de la loi relative à l'adaptation de la société au vieillissement et met en place des actions de prévention individuelles ou collectives visant à :

- entretenir les facultés physiques des résidents, entretenir la mémoire,
- développer les liens sociaux.

## LES SERVICES

Attentive aux besoins de ses résidents et aux attentes des personnes retraitées, ARPAVIE recherche les solutions permettant d'anticiper les difficultés liées au vieillissement.

La résidence propose ainsi un large choix de services à la carte pour agrémenter le confort de vie. Elle propose ainsi :

- La mise à disposition et l'entretien des espaces collectifs
- Une offre d'actions collectives ou individuelles de prévention de la perte d'autonomie au sein de l'établissement ou à l'extérieur de celui-ci
- Un service de restauration
- Un service de blanchisserie
- Un accès aux moyens de communication dans tout ou partie de l'établissement
- Un accès à un dispositif d'assistance et de sécurité 24h/24
- Un accès aux animations organisées dans l'enceinte de l'établissement ou à l'extérieur de celui-ci.

